

Type: Huisvesting voor diverse toepassingen

Bouwjaar: 2009

Afmeting: 45x15x6 meter

Oppervlakte: ca. 1300m²

Omschrijving:

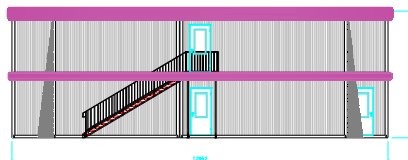
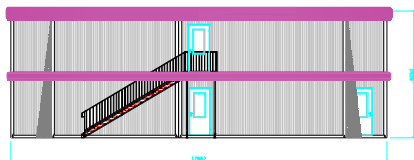
- Geïsoleerde vloerconstructie.
- Plafondhoogte 2600mm / afwerking m.b.v. gipsvinyl.
- Natte ruimtes voorzien van tegelwerk op vloeren en wanden tot plafond.
- Verwarming gasgestookt met radiatoren, elektrische verwarming in toiletten.
- Mechanische afzuiging
- Kunststof raamkozijnen met hoog te openen bovendeeel en ventilatierooster.
- Warmwatervoorziening met behulp van gasboilers.
- Keuken inclusief inbouwapparatuur.
- 2x Noodtrap.

Interesse? Neem snel contact op via info@barli.com of bellen naar 0413-255099.









Ansicht -N-



Ansicht -S-

